

Próximos cambios en el tráfico a Polk Avenue y W. Dahlia Street

Presentamos los Carriles de Bici Consultivos (Advisory Bike Lanes), una auténtica experiencia de calle compartida que da prioridad a la igualdad de uso para ciclistas, autos y peatones.

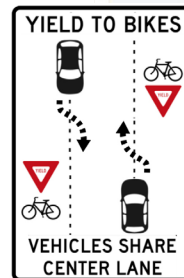
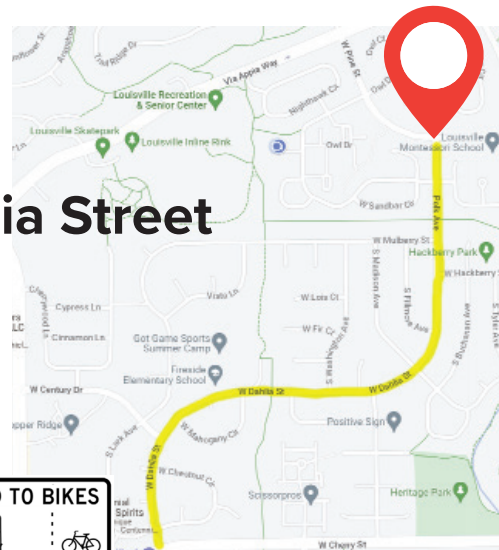


El 13 de noviembre de 2023, la ciudad de Louisville volverá a trazar las líneas de Polk Ave. y W. Dahlia St., que abarcan desde Pine St. hasta Cherry Ave. La nueva señalización incluirá eliminar la doble línea amarilla y sustituirla por líneas punteadas para bicicletas, llamadas carriles consultivos.

Los carriles de bici consultivos, un enfoque comprobado en Estados Unidos y en todo el mundo, están diseñados para su uso en calles estrechas con poco tráfico de vehículos, especialmente en corredores multimodales. Ofrecen un espacio dedicado a las bicicletas y fomentan la coexistencia segura con los vehículos de motor.

Las calles con carriles de bici consultivos mantendrán un único carril central para el tráfico de vehículos de motor de doble sentido, con la adición de carriles de bici punteados. Estos carriles consultivos ofrecen flexibilidad para adaptarse a las condiciones del tráfico en tiempo real, garantizando la seguridad de todos los usuarios de la calle.

Se trata de un proyecto piloto y la Ciudad llevará a cabo una amplia labor de divulgación para enseñar a la gente cómo compartir la calle con carriles de bici consultivos y evaluará la velocidad del tráfico, la seguridad, el comportamiento de desplazamiento y las percepciones antes y después del proyecto.



Es importante recordar que los carriles de bici consultivos están diseñados para dar prioridad a la seguridad de los ciclistas, por lo que los conductores deben tener paciencia y precaución cuando compartan la calle con ellos. Respete siempre las leyes de tráfico locales y a todos los usuarios de la calle para garantizar un entorno de tráfico seguro.

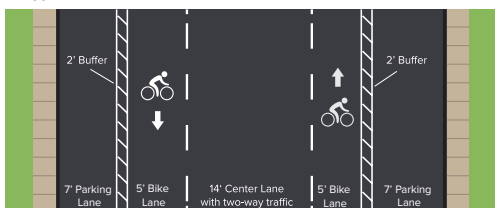


Cómo funciona

Before

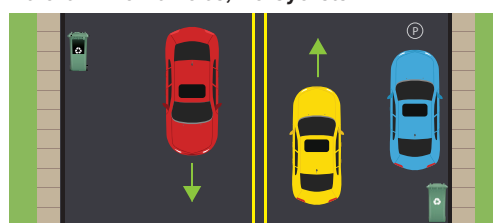


After

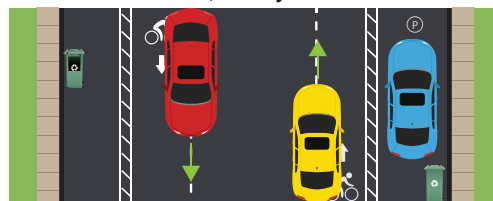


La calle sigue siendo del mismo tamaño, pero el espacio se reasigna para crear un entorno más seguro para los ciclistas. Una parte de la calle está destinada a automóviles estacionados y bicicletas, con un solo carril central compartido para el tráfico en ambos sentidos.

Before - Two Vehicles, No Cyclists

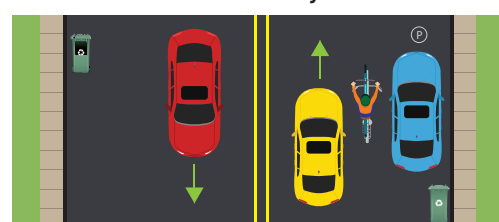


After - Two Vehicles, No Cyclists

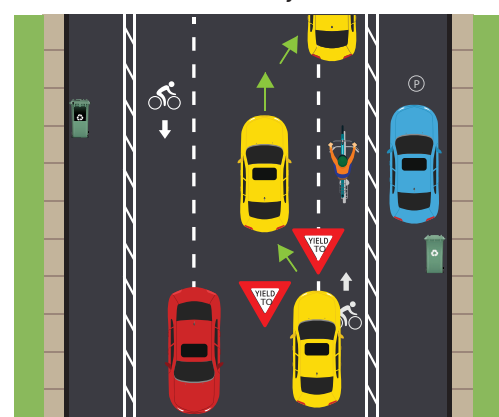


Cuando no haya ciclistas en el carril de bici consultivo, los conductores deberán mantener su posición en el lado derecho de la calle, como lo harían en cualquier otra calle sin marcas de carriles.

Before - Two Vehicles and a Cyclist



AFTER: Two Vehicles and a Cyclist



En presencia de un ciclista, los conductores deben reducir la velocidad y ceder el paso al ciclista. Si no hay tráfico en sentido contrario y es seguro hacerlo, un conductor puede desplazarse a la izquierda hacia el carril central para sobrepasar al ciclista. Una vez despejado, el conductor regresa a la derecha.

Para obtener más información sobre el proyecto, visite LouisvilleCO.gov/AdvisoryBikeLanes

Preguntas frecuentes: Carriles de bici consultivos

¿Por qué se elimina la línea amarilla central?

El diseño del carril de bici consultivo hace hincapié en la flexibilidad para adaptarse a diversas condiciones de tráfico. La ausencia de una línea central permite a los vehículos, incluidas las bicicletas y los vehículos de motor, adaptarse a las situaciones de tráfico en tiempo real. Conducir sobre una doble línea amarilla es ilegal y puede acarrear multas y sanciones.

¿Por qué no instalar carriles de bici normales?

No hay espacio suficiente para tener estacionamiento residencial, dos carriles de tráfico y dos carriles de bici tradicionales designados.

¿Por qué son mejores los carriles de bici consultivos para los ciclistas?

Los carriles de bici consultivos están diseñados para mejorar la seguridad de los ciclistas y, utilizados correctamente, proporcionan un espacio designado a los ciclistas a la vez que fomentan la precaución y la concienciación entre los conductores.

¿Y las bicicletas eléctricas?

Los carriles de bici consultivos mejoran la seguridad de todos los ciclistas, incluidas las bicicletas eléctricas, que deben cumplir las leyes del estado de Colorado. Para obtener información sobre las leyes del estado de Colorado relativas al uso de bicicletas, bicicletas eléctricas y otros vehículos de tracción humana, visite bit.ly/COTitle42.

¿Se quedan los amortiguadores de velocidad?

Sí, los amortiguadores de velocidad permanecerán en su lugar. Forman parte de las medidas de pacificación del tráfico de la calle y no se verán afectados por la introducción de carriles de bici consultivos.

¿Por qué se eligió Polk/Dahlia para la introducción de carriles de bici consultivos?

- El corredor Polk/Dahlia es muy utilizado por ciclistas y peatones, especialmente en la cercanía de la Escuela Primaria Fireside.
- Polk/Dahlia sirve de conexión crucial entre las calles Pine y Cherry, ambas ya dotadas de carriles de bici convencionales tradicionales. Este proyecto refuerza la continuidad de las infraestructuras favorables a los ciclistas en la zona.
- Estudios de tráfico exhaustivos han indicado que el corredor Polk Dahlia cumple con las condiciones de volumen de tráfico y velocidad adecuadas para la implantación de carriles de bici consultivos.
- La anchura actual de Polk/Dahlia no permite la inclusión de carriles de bici tradicionales sin afectar de manera negativa la capacidad de la calle para los vehículos de motor. Los carriles de bici consultivos proporcionan una alternativa más segura para los ciclistas, manteniendo al mismo tiempo el flujo de tráfico.

¿Los carriles de bici consultivos causan confusión?

Actualmente Polk/Dahlia no tiene un espacio designado para los ciclistas y puede ser confuso porque las bicicletas son a menudo impredecibles al zigzaguear dentro y fuera de los automóviles estacionados para evitar a los automovilistas. Si se diseñan correctamente y se acompañan de medidas educativas y de divulgación, los carriles de bici consultivos pueden reducir la confusión y aumentar la seguridad. Sin embargo, como con cualquier cambio de calles, puede haber un período de adaptación. Además de otras divulgaciones, el personal de obras públicas estará presente durante la implementación para ayudar a los usuarios a orientarse por los nuevos patrones de tráfico.

¿Cómo se circula por una calle con carriles de bici consultivos?

Si está familiarizado con conducir en una calle estrecha sin señalización de carriles, ya sabe cómo circular por una calle con carriles para bici consultivos. Cuando no haya ciclistas en el carril de bici consultivo, los conductores deberán mantener su posición en el lado derecho de la calle, como lo harían en cualquier otra calle sin marcas de carriles. Si hay un ciclista en el carril para bicicletas, los vehículos deben reducir la velocidad y ceder el paso al ciclista. Cuando no hay tráfico en sentido contrario, y el conductor determina que es seguro, el vehículo puede desplazarse al centro de la calzada para sobrepasar. Una vez despejado, el conductor regresa a la derecha.

¿Cómo se decidió esto?

- El personal de obras públicas llevó a cabo una reunión pública el 26 de julio de 2023 para escuchar las preocupaciones y opiniones del público sobre la seguridad del tráfico en el corredor de Polk Dahlia.
- Los amortiguadores de velocidad se identificaron como una solución inmediata y se instalaron en septiembre de 2023.
- El personal investigó otras soluciones y presentó Carriles de Bici Consultivos en la Reunión del Consejo Municipal del 16 de octubre de 2023.
- El Consejo Municipal aprobó una enmienda al contrato de Marcación de pavimento de 2023 para incluir el nuevo trazado de Polk Ave. y W. Dahlia St. con el nuevo patrón de tráfico.

¿A quién debo dirigirme si tengo preguntas?

Visite LouisvilleCO.gov/AdvisoryBikeLanes o envíe un correo electrónico a PWorks@LouisvilleCO.gov para obtener más información.

BENEFICIOS PRINCIPALES:

- Reduce aún más la velocidad del tráfico motorizado
- Da prioridad al transporte multimodal, accesible y sostenible
- Proporciona una zona bien definida y predecible para las bicicletas en ambos lados de la calle
- Preserva la disponibilidad del estacionamiento residencial
- Crea una barrera entre los ciclistas y los autos estacionados para minimizar el riesgo de accidentes relacionados con las puertas
- Permite retirar la nieve con facilidad



Para obtener más información sobre el proyecto, visite LouisvilleCO.gov/AdvisoryBikeLanes